

Caractéristiques techniques

RoHS

Embase



Fiche



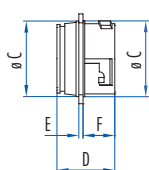
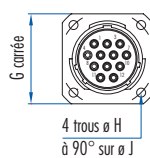
Prolongateur



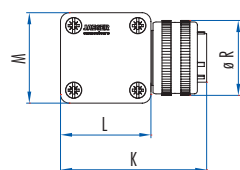
Embase, fiche et prolongateur	boîtier parallélépipédique
Verrouillage	manoeuvre 1/6 de tour de la bague moletée de la fiche autour du canon de l'embase, pour verrouillages et déverrouillages fréquents
Protection	IP 50 à IP 54 avec conexil dans le boîtier, joint sous embase
Contacts	3 à 27 contacts de \varnothing 1,6 mm et \varnothing 2,4 mm, contacts démontables à souder ou à sertir
Intensité max	15 A \varnothing 1,6 mm et 30 A \varnothing 2,4 mm maxi
Endurance mécanique	1000 cycles de verrouillages et déverrouillages
Résistance de contact entre broche et douille	$< 0,0015 \Omega$ 1,6 mm – $< 0,0010 \Omega$ 2,4 mm
Tension de claquage	> 2500 Volts eff
Résistance d'isolement	> 5000 M Ω
Température d'utilisation	-40 °C à +100 °C (500 heures à +125 °C)
Matières	Alliage léger traitement nickel, contacts en laiton traitement doré, isolant en néoprène
Section max des conducteurs	1,93 mm ² \varnothing 1,6 mm – 3,18 mm ² \varnothing 2,4 mm

Caractéristiques dimensionnelles

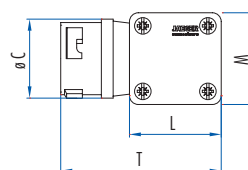
Embase



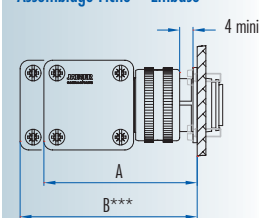
Fiche



Prolongateur



Assemblage Fiche – Embase



Boîtier	\varnothing mm	Nombre de contacts	Assemblage		Embase							Fiche et Prolongateur					
			A	B	\varnothing C	D	E	F	G	\varnothing H	\varnothing J	K	L	M	N	\varnothing R	T
1	1,6	3-4-7	54	63	21	20,5	1,5	11,5	27	3,2	28	50	32,2	32,2	20,2	25	50,3
1	2,4	3-4	54	63	21	20,5	1,5	11,5	27	3,2	28	50	32,2	32,2	20,2	25	50,3
2	1,6	12	58	67	27	20,5	1,5	11,5	32	3,2	34	54	36,4	36,4	23,5	32,5	54,2
2	2,4	7	58	67	27	20,5	1,5	11,5	32	3,2	34	54	36,4	36,4	23,5	32,5	54,2
3	1,6	19-27	66	75	39	23	2	11,5	43	4,2	48	61	42,6	47,6	31,3	44	62,1
3	2,4	12	66	75	39	23	2	11,5	43	4,2	48	61	42,6	47,6	31,3	44	62,1

*** B: longueur de dégagement

Références

Boîtier	1	1	1	2	3	3	1	1	2	3
Nombre de contacts	3	4	7	12	19	27	3	4	7	12
L de ø mm	1,6	1,6	1,6	1,6	1,6	1,6	2,4	2,4	2,4	2,4

Embases mâles – Fiches femelles – Prolongateurs mâles

Embase mâle carrée	630 603 006	630 604 006	630 607 006	630 612 006	630 619 006	630 627 006	630 803 006	630 804 006	630 807 006	630 812 006
Fiche femelle	632 603 006	632 604 006	632 607 006	632 612 006	632 619 006	632 627 006	632 803 006	632 804 006	632 807 006	632 812 006
Prolongateur mâle	633 603 006	633 604 006	633 607 006	633 612 006	633 619 006	633 627 006	633 803 006	633 804 006	633 807 006	633 812 006
Serre-câble type 3	630 135 006	630 135 006	630 135 006	630 138 006	630 155 006	630 155 006	630 135 006	532 135 006	630 138 006	630 155 006
Joint sous embase (sachet de 10)	536 945 006	536 945 006	536 945 006	536 946 006	536 947 006	536 947 006	536 945 006	536 945 006	536 946 006	536 947 006
Bouchon d'embase	630 720 006	630 720 006	630 720 006	536 845 006	536 846 006	536 846 006	630 720 006	630 720 006	536 845 006	536 846 006
Bouchon de fiche	632 720 006	632 720 006	632 720 006	532 214 006	532 218 006	532 218 006	632 720 006	632 720 006	532 214 006	532 218 006

Pince à sertir avec positionneur 579 481 006

Outil de montage et démontage des contacts ø 1,6 mm 577 454 006, ø 2,4 mm 577 458 006

Embases femelles – Fiches mâles – Prolongateurs femelles

Embase femelle carrée	630 703 006	630 704 006	630 707 006	630 712 006	630 719 006	630 727 006	630 903 006	630 904 006	630 907 006	630 912 006
Fiche mâle	632 703 006	632 704 006	632 707 006	632 712 006	632 719 006	632 727 006	632 903 006	632 904 006	632 907 006	632 912 006
Prolongateur femelle	633 703 006	633 704 006	633 707 006	633 712 006	633 719 006	633 727 006	633 903 006	633 904 006	633 907 006	633 912 006
Serre-câble type 3	630 135 006	630 135 006	630 135 006	630 138 006	630 155 006	630 155 006	630 135 006	532 135 006	630 138 006	630 155 006
Joint sous embase (sachet de 10)	536 945 006	536 945 006	536 945 006	536 946 006	536 947 006	536 947 006	536 945 006	536 945 006	536 946 006	536 947 006
Bouchon d'embase	630 720 006	630 720 006	630 720 006	536 845 006	536 846 006	536 846 006	630 720 006	630 720 006	536 845 006	536 846 006
Bouchon de fiche	632 720 006	632 720 006	632 720 006	532 214 006	532 218 006	532 218 006	632 720 006	632 720 006	532 214 006	532 218 006

Pince à sertir avec positionneur 579 481 006

Outil de montage et démontage des contacts ø 1,6 mm 577 454 006, ø 2,4 mm 577 458 006

- Les embases carrées sont également de type „Industrielle Etanche” voir page 64.
- Le contact n°1, établissant la liaison électrique avant les autres contacts et l’interrompant après leur séparation, peut-être utilisé comme contact de masse.
Si ce contact devait être relié à la masse du boîtier, insérer à l’arrière des deux parties du connecteur, entre le boîtier et le contact de masse, le cavalier prévu à cet effet.
- Connecteurs plombables pour boîtiers 1 et 2, se référer à l’onglet: Accessoires.
- **Attention:** Il est obligatoire de monter tous les contacts dans l’isolant à l’aide de notre outil.
- Notices d’assemblage et de câblage, fixation des embases, disposition des contacts se référer à l’onglet: Notices techniques.
- Autres accessoires se référer à l’onglet: Accessoires.
- Détrompage: Pour éviter toute erreur de branchement entre connecteurs identiques (même série et même brochage), il existe des systèmes de détrompage, se référer à l’onglet: Notices techniques.
- Tous les connecteurs sont livrés avec leurs contacts.
- Possibilité de monter des contacts thermocouples, se référer à l’onglet: Accessoires.

Caractéristiques techniques

RoHS

Embase



Fiche



Prolongateur



Embase, fiche et prolongateur

boîtier cylindrique

Verrouillage

manoeuvre 1/6 de tour de la bague moletée de la fiche autour du canon de l'embase, pour verrouillages et déverrouillages fréquents

Protection

IP 65 avec joint sous embase

Contacts

3 à 27 contacts de \varnothing 1,6 mm et \varnothing 2,4 mm, contacts démontables à souder ou à sertir

Intensité max

15 A \varnothing 1,6 mm et 30 A \varnothing 2,4 mm maxi

Endurance mécanique

1000 cycles de verrouillages et déverrouillages

Résistance de contact entre broche et douille

$< 0,0015 \Omega$ 1,6 mm – $< 0,0010 \Omega$ 2,4 mm

Tension de claquage

> 2500 Volts eff

Résistance d'isolement

> 5000 M Ω

Température d'utilisation

-40 °C à +100 °C (500 heures à +125 °C)

Matières

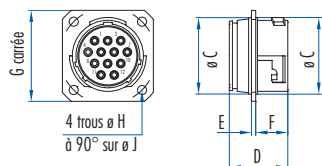
Alliage léger traitement nickel, contacts en laiton traitement doré, isolant en néoprène

Section max des conducteurs

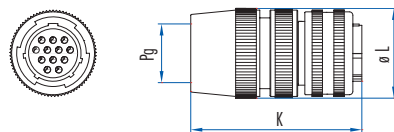
1,93 mm² \varnothing 1,6 mm – 3,18 mm² \varnothing 2,4 mm

Caractéristiques dimensionnelles

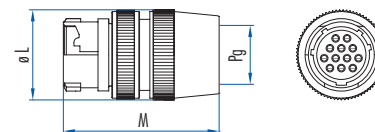
Embase



Fiche

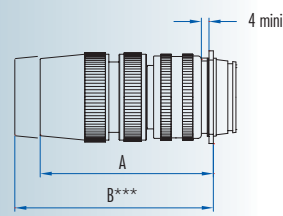


Prolongateur



Boîtier	ø mm	Nombre de contacts	Assemblage		Embase						Fiche et Prolongateur				
			A	B	ø C	D	E	F	G	ø H	ø J	K	L	Pg	M
1	1,6	3-4-7	53,5	70	21	20,5	1,5	11,5	27	3,2	28	42	26	11	52
1	2,4	3-4	53,5	70	21	20,5	1,5	11,5	27	3,2	28	42	26	11	52
2	1,6	12	63,5	82,5	27	20,5	1,5	11,5	32	3,2	34	59,5	34	16	59
2	2,4	7	63,5	82,5	27	20,5	1,5	11,5	32	3,2	34	59,5	34	16	59
3	1,6	19-27	72,5	100	39	23	2	11,5	43	4,2	48	68,5	44	21	65
3	2,4	12	72,5	100	39	23	2	11,5	43	4,2	48	68,5	44	21	65

Assemblage Fiche – Embase



*** B: longueur de dégagement

Références

Boîtier	1	1	1	2	3	3	1	1	2	3
Nombre de contacts	3	4	7	12	19	27	3	4	7	12
L de ø mm	1,6	1,6	1,6	1,6	1,6	1,6	2,4	2,4	2,4	2,4

Embases mâles – Fiches femelles – Prolongateurs mâles

Embase mâle carrée	630 603 006	630 604 006	630 607 006	630 612 006	630 619 006	630 627 006	630 803 006	630 804 006	630 807 006	630 812 006
Fiche femelle	638 603 006	638 604 006	638 607 006	638 612 006	638 619 006	638 627 006	639 603 006	639 604 006	639 607 006	639 612 006
Prolongateur mâle	638 753 006	638 754 006	638 757 006	638 762 006	638 769 006	638 777 006	639 753 006	639 754 006	639 757 006	
Sortie Pg	Pg 11	Pg 11	Pg 11	Pg 16	Pg 21	Pg 21	Pg 11	Pg 11	Pg 16	Pg 21
Serre-câble	633 421 006	633 421 006	633 421 006	633 422 006	633 423 006	633 423 006	633 421 006	633 421 006	633 422 006	633 423 006
L Capacité du serre-câble en mm	ø 7 – 12	ø 7 – 12	ø 7 – 12	ø 9 – 17	ø 12,5 – 23	ø 12,5 – 23	ø 7 – 12	ø 7 – 12	ø 9 – 17	ø 12,5 – 23
Joint sous embase (sachet de 10)	536 945 006	536 945 006	536 945 006	536 946 006	536 947 006	536 947 006	536 945 006	536 945 006	536 946 006	536 947 006
Bouchon d'embase	630 720 006	630 720 006	630 720 006	536 845 006	536 846 006	536 846 006	630 720 006	630 720 006	536 845 006	536 846 006

Pince à sertir avec positionneur 579 481 006

Outil de montage et démontage des contacts ø 1,6 mm 577 454 006, ø 2,4 mm 577 458 006

Embases femelles – Fiches mâles – Prolongateurs femelles

Embase femelle carrée	630 703 006	630 704 006	630 707 006	630 712 006	630 719 006	630 727 006	630 903 006	630 904 006	630 907 006	630 912 006
Fiche mâle	638 703 006	638 704 006	638 707 006	638 712 006	638 719 006	638 727 006	639 703 006	639 704 006	639 707 006	639 712 006
Prolongateur femelle	638 653 006	638 654 006	638 657 006	638 662 006	638 669 006	638 677 006	639 653 006	639 654 006	639 657 006	
Sortie Pg	Pg 11	Pg 11	Pg 11	Pg 16	Pg 21	Pg 21	Pg 11	Pg 11	Pg 16	Pg 21
Serre-câble	633 421 006	633 421 006	633 421 006	633 422 006	633 423 006	633 423 006	633 421 006	633 421 006	633 422 006	633 423 006
L Capacité du serre-câble en mm	ø 7 – 12	ø 7 – 12	ø 7 – 12	ø 9 – 17	ø 12,5 – 23	ø 12,5 – 23	ø 7 – 12	ø 7 – 12	ø 9 – 17	ø 12,5 – 23
Joint sous embase (sachet de 10)	536 945 006	536 945 006	536 945 006	536 946 006	536 947 006	536 947 006	536 945 006	536 945 006	536 946 006	536 947 006
Bouchon de fiche	632 725 006	632 725 006	632 725 006	632 726 006	632 728 006	632 728 006	632 725 006	632 725 006	632 726 006	632 728 006

Pince à sertir avec positionneur 579 481 006

Outil de montage et démontage des contacts ø 1,6 mm 577 454 006, ø 2,4 mm 577 458 006

- Les embases carrées sont également de type „Industrielle” voir page 62.
- Le contact n°1, établissant la liaison électrique avant les autres contacts et l'interrompant après leur séparation, peut-être utilisé comme contact de masse.
Si ce contact devait être relié à la masse du boîtier, insérer à l'arrière des deux parties du connecteur, entre le boîtier et le contact de masse, le cavalier prévu à cet effet.
- Des capuchons d'étanchéité en caoutchouc pour câbles préformés sont livrés avec les connecteurs, ils doivent obligatoirement être montés dans les fiches ou les prolongateurs.
- Sur demande possibilité de capuchons pour faisceaux fil à fil.
- Possibilité d'autres dimensions de sortie Pg, nous consulter.
- **Attention:** Il est obligatoire de monter tous les contacts dans l'isolant à l'aide de notre outil.
- Notices d'assemblage et de câblage, fixation des embases, disposition des contacts se référer à l'onglet: Notices techniques.
- Autres accessoires se référer à l'onglet: Accessoires.
- Détrompage: Pour éviter toute erreur de branchement entre connecteurs identiques (même série et même brochage), il existe des systèmes de détrompage, se référer à l'onglet: Notices techniques.
- Tous les connecteurs sont livrés avec leurs contacts.
- Possibilité de monter des contacts thermocouples, se référer à l'onglet: Accessoires.
- Existe en version étanche à performance élevée, nous consulter.

Caractéristiques techniques

Embase



Fiche



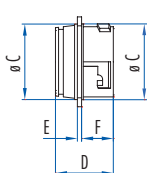
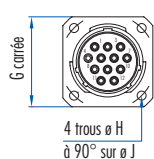
Prolongateur



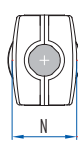
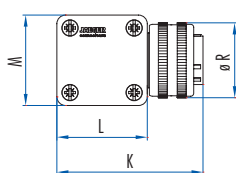
Embase, fiche et prolongateur	boîtier parallélépipédique
Verrouillage	manoeuvre 1/6 de tour de la bague moletée de la fiche autour du canon de l'embase, pour verrouillages et déverrouillages fréquents
Protection	IP 50 à IP 54 avec conexil dans le boîtier, joint sous embase
Contacts	3 à 27 contacts de \varnothing 1,6 mm contacts démontables à souder ou à sertir
Intensité max	15 A \varnothing 1,6 mm
Endurance mécanique	1000 cycles de verrouillages et déverrouillages
Résistance de contact entre broche et douille	< 0,0015 Ω 1,6 mm
Tension de claquage	à 20 °C, au niveau de la mer > 2500 Volts eff
Résistance d'isolement	> 5000 M Ω
Température d'utilisation	-55 °C à +200 °C (500 heures à +200 °C)
Matières	Alliage léger traitement CVO, contacts en laiton traitement doré, isolant en silicone
Section max des conducteurs	1,93 mm ² \varnothing 1,6 mm

Caractéristiques dimensionnelles

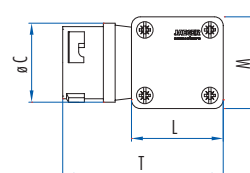
Embase



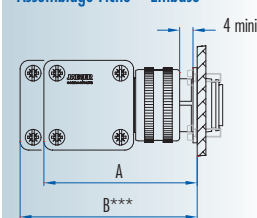
Fiche



Prolongateur



Assemblage Fiche – Embase



Boîtier	Nombre de contacts	Assemblage		Embase						Fiche et Prolongateur						
		A	B	ø C	D	E	F	G	ø H	ø J	K	L	M	N	ø R	T
1	3-4-7	54	63	21	20,5	1,5	11,5	27	3,2	28	50	32,2	32,2	20,2	25	50,3
2	12	58	67	27	20,5	1,5	11,5	32	3,2	34	54	36,4	36,4	23,5	32,5	54,2
3	19-27	66	75	39	23	2	11,5	43	4,2	48	61	42,6	74,6	31,3	44	62,1

*** B: longueur de dégagement

Références

Boîtier	1	1	1	2	3	3
Nombre de contacts de \varnothing 1,6 mm	3	4	7	12	19	27

Embases mâles – Fiches femelles – Prolongateurs mâles

Embase mâle carrée	630 603 256	630 604 256	630 607 256	630 612 256		
Fiche femelle	632 603 256	632 604 256	632 607 256	632 612 256		
Prolongateur mâle	633 603 256	633 604 256	633 607 256	633 612 256		
Serre-câble Type 3	630 135 256	630 135 256	630 135 256	630 138 256		
Joint sous embase (sachet de 10)	536 945 026	536 945 026	536 945 026	536 946 026		
Bouchon d'embase	630 720 256	630 720 256	630 720 256	536 845 256		
Bouchon de fiche	632 720 256	632 720 256	632 720 256	632 726 256		

Pince à sertir avec positionneur 579 481 006

Outil de montage et démontage des contacts \varnothing 1,6 mm 577 454 006

Embases femelles – Fiches mâles – Prolongateurs femelles

Embase femelle carrée	630 703 256	630 704 256	630 707 256	630 712 256	630 719 256	630 727 256
Fiche mâle	632 703 256	632 704 256	632 707 256	632 712 256	632 719 256	632 727 256
Prolongateur femelle	633 703 256	633 704 256	633 707 256	633 712 256		
Serre-câble Type 3	630 135 256	630 135 256	630 135 256	630 138 256		
Joint sous embase (sachet de 10)	536 945 026	536 945 026	536 945 026	536 946 026		
Bouchon d'embase	630 720 256	630 720 256	630 720 256	536 845 256	536 846 256	536 846 256
Bouchon de fiche	632 720 256	632 720 256	632 720 256	632 726 256		

Pince à sertir avec positionneur 579 481 006

Outil de montage et démontage des contacts \varnothing 1,6 mm 577 454 006

- Le contact n°1, établissant la liaison électrique avant les autres contacts et l'interrompant après leur séparation, peut-être utilisé comme contact de masse.
- Si ce contact devait être relié à la masse du boîtier, insérer à l'arrière des deux parties du connecteur, entre le boîtier et le contact de masse, le cavalier prévu à cet effet.
- Connecteurs plombables pour boîtiers 1 et 2, se référer à l'onglet: Accessoires.
- **Attention:** Il est obligatoire de monter tous les contacts dans l'isolant à l'aide de notre outil.
- Notices d'assemblage et de câblage, fixation des embases, disposition des contacts se référer à l'onglet: Notices techniques.
- Autres accessoires se référer à l'onglet: Accessoires.
- Détrompage: Pour éviter toute erreur de branchement entre connecteurs identiques (même série et même brochage), il existe des systèmes de détrompage, se référer à l'onglet: Notices techniques.
- Tous les connecteurs sont livrés avec leurs contacts.
- Possibilité de monter des contacts thermocouples, se référer à l'onglet: Accessoires.
- Existe en version étanche à performance élevée, nous consulter.

Caractéristiques techniques

RoHS

Embase, fiche et prolongateur

Verrouillage

Protection

Contacts

Intensité max

Résistance de contact entre broche et douille

Tension de claquage

Résistance d'isolement

Température d'utilisation

Matières

Section max des conducteurs

Embase



Fiche



boîtier parallélépipédique (IP 50 – 54) ou cylindrique (IP 65)

manoeuvre 1/6 de tour de la bague moletée de la fiche autour du canon de l'embase, pour verrouillages et déverrouillages fréquents

IP 50 à IP 54 avec conexil dans le boîtier, joint sous embase et IP 65 avec joint sous embase

17 contacts: 13 contacts de \varnothing 1 mm et 4 contacts de \varnothing 2,4 mm, contacts démontables à souder ou à sertir

7 A \varnothing 1 mm et 30 A \varnothing 2,4 mm

$< 0,0015 \Omega$ 1 mm – $< 0,0010 \Omega$ 2,4 mm

à 20 °C, au niveau de la mer 13 cts \varnothing 1 mm > 2500 Volts eff, 4 cts \varnothing 2,4 mm > 2500 Volts eff

$> 5000 M\Omega$

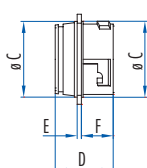
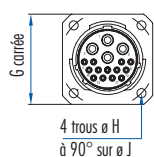
-40 °C à +100 °C (500 heures à +125 °C)

Alliage léger traitement nickel, contacts en laiton traitement doré, isolant en néoprène

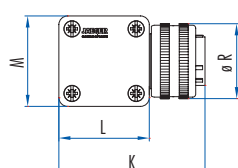
0,93 mm² \varnothing 1 mm – 3,18 mm² \varnothing 2,4 mm

Caractéristiques dimensionnelles

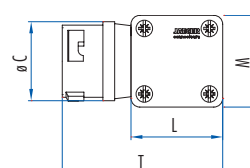
Embase



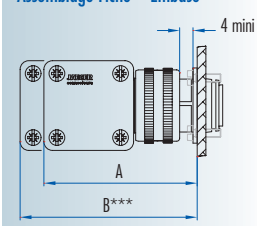
Fiche



Prolongateur



Assemblage Fiche – Embase



Boîtier	Nombre de contacts	Assemblage		Embase						Fiche et Prolongateur						
		A	B	\varnothing C	D	E	F	G	\varnothing H	\varnothing J	K	L	M	N	\varnothing R	T
2	17	58	67	27	20,5	1,5	11,5	32	3,2	34	54	36,4	36,4	23,5	32,5	54,2

- Le contact n°1, établissant la liaison électrique avant les autres contacts et l'interrompant après leur séparation, peut-être utilisé comme contact de masse.

Si ce contact devait être relié à la masse du boîtier, insérer à l'arrière des deux parties du connecteur, entre le boîtier et le contact de masse, le cavalier prévu à cet effet.

- **Attention:** Il est obligatoire de monter tous les contacts dans l'isolant à l'aide de notre outil.

- Notices d'assemblage et de câblage, fixation des embases, disposition des contacts se référer à l'onglet: Notices techniques.

- Autres accessoires se référer à l'onglet: Accessoires.

- Tous les connecteurs sont livrés avec leurs contacts.

*** B: longueur de dégagement

Références

Boîtier	2
Nombre de contacts	17
L de ø 1 mm	13
L de ø 2,4 mm	4

Boîtier parallélépipédique IP 50–54: Embase mâle – Fiche femelle – Prolongateur mâle

IP	50-54
Embase mâle carrée	630 617 006
Fiche femelle	632 617 006
Prolongateur mâle	
Serre-câble Type 3	630 138 006
Joint sous embase (sachet de 10)	536 946 006
Bouchon d'embase	536 845 006
Bouchon de fiche	532 214 006

Pince à sertir avec positionneur 579 481 006

Outil de montage et démontage des contacts ø 1 mm 597 104 206, ø 2,4 mm 577 458 006

Boîtier parallélépipédique IP 50–54: Embase femelle – Fiche mâle – Prolongateur femelle

IP	50-54
Embase femelle carrée	630 717 006
Fiche mâle	632 717 006
Prolongateur femelle	
Serre-câble Type 3	630 138 006
Joint sous embase (sachet de 10)	536 946 006
Bouchon d'embase	536 845 006
Bouchon de fiche	532 214 006

Pince à sertir avec positionneur 579 481 006

Outil de montage et démontage des contacts ø 1 mm 597 104 206, ø 2,4 mm 577 458 006

Boîtier cylindrique IP 65: Embase mâle – Fiche femelle – Prolongateur mâle

IP	65
Embase mâle carrée	630 617 006
Fiche femelle	sortie Pg 16 638 217 006
Prolongateur mâle	sortie Pg 16 638 417 006
Serre-câble	capacité: 9 mm mini – 17 mm maxi 633 422 006
Joint sous embase (sachet de 10)	536 946 006
Bouchon d'embase	536 845 006
Bouchon de fiche	632 726 006

Pince à sertir avec positionneur 579 481 006




Outil de montage et démontage des contacts ø 1 mm 597 104 206, ø 2,4 mm 577 458 006

Boîtier cylindrique IP 65: Embase femelle – Fiche mâle – Prolongateur femelle

IP	65
Embase femelle carrée	630 717 006
Fiche mâle	sortie Pg 16 638 317 006
Prolongateur femelle	sortie Pg 16 638 517 006
Serre-câble type 3	capacité: 9 mm mini – 17 mm maxi 633 422 006
Joint sous embase	536 946 006
Bouchon d'embase	536 845 006
Bouchon de fiche	632 726 006

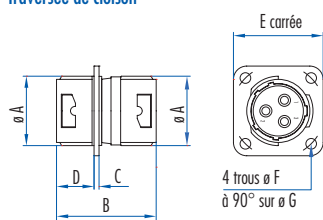
Pince à sertir avec positionneur 579 481 006

Outil de montage et démontage des contacts ø 1 mm 597 104 206, ø 2,4 mm 577 458 006

Caractéristiques techniques		Série Industrielle	Série Industrielle Étanche
RoHS	Traversée de cloison 	Fiche 	Fiche 
Traversée de cloison	contacts mâle / femelle		
Fiche		boîtier parallélépipédique	boîtier cylindrique
Verrouillage		manoeuvre 1/6 de tour de la bague moletée de la fiche autour du canon de l'embase, pour verrouillages et déverrouillages fréquents	
Protection	Selon fiche associée	IP 50 à IP 54 avec élastomère dans le boîtier, joint sous embase	IP 65 avec joint sous embase
Contacts	3, 4, 7 et 12 contacts de \varnothing 1,6 mm, 3, 4 et 7 contacts de \varnothing 2,4 mm, contacts démontables	3, 4, 7 et 12 contacts de \varnothing 1,6 mm, 3, 4 et 7 contacts de \varnothing 2,4 mm, contacts démontables à souder ou à sertir.	
Intensité max	15 A \varnothing 1,6 mm, 30 A \varnothing 2,4 mm		
Résistance de contact entre broche et douille	$< 0,0015 \Omega$ \varnothing 1,6 mm – $< 0,0010 \Omega$ \varnothing 2,4 mm		
Tension de claquage	à 20 °C, au niveau de la mer: >2500 Volts eff		
Résistance d'isolement	> 5000 M Ω		
Température d'utilisation		-40 °C à +100 °C (500 heures à +125 °C)	
Matières		Alliage léger traitement nickel, contacts en laiton traitement doré, isolant en néoprène	
Section max des conducteurs		1,93 mm ² \varnothing 1,6 mm – 3,18 mm ² \varnothing 2,4 mm	
Endurance mécanique	1 000 cycles de verrouillages et déverrouillages		

Caractéristiques dimensionnelles

Traversée de cloison



Boîtier	Cotes en mm							Masse en grammes
	\varnothing A	B	C	D	E	\varnothing F	\varnothing G	
1	21	29	1,5	11,5	27	3,2	28	140
2	27	30	1,5	11,5	32	3,2	34	203

Références

Boîtier	1	1	1	2	1	1	2
Nombre de contacts	3	4	7	12	3	4	7
L de ø mm	1,6	1,6	1,6	1,6	2,4	2,4	2,4

Traversée de cloison

Traversée de cloison	632 503 006	632 504 006	632 507 006	632 512 006	632 553 006	632 554 006	632 557 006
Bouchon	630 720 006	630 720 006	630 720 006	536 845 006	630 720 006	630 720 006	536 845 006
Joint sous traversée de cloison (sachet de 10)	536 945 006	536 945 006	536 945 006	536 946 006	536 945 006	536 945 006	536 946 006

Le raccordement électrique se fait avec une fiche de nos séries „Industrielle” ou „Industrielle Etanche”. Selon les conditions d’utilisation, choisir le type de fiche le plus approprié.

Série Industrielle – Fiches femelles – Fiches mâles (voir page 62)

Fiche mâle	632 703 006	632 704 006	632 707 006	632 712 006	632 903 006	632 904 006	632 907 006
Fiche femelle	632 603 006	632 604 006	632 607 006	632 612 006	632 803 006	632 804 006	632 807 006
Serre-câble Type 3	630 135 006	630 135 006	630 135 006	630 138 006	630 135 006	630 135 006	630 138 006
Bouchon de fiche	632 720 006	632 720 006	632 720 006	532 214 006	632 720 006	632 720 006	532 214 006

Pince à sertir avec positionneur 579 481 006

Outil de montage et démontage des contacts ø 1,6 mm 577 454 006, ø 2,4 mm 577 458 006

Série Industrielle Etanche – Fiches femelles – Fiches mâles (voir page 64)

Fiche mâle	638 703 006	638 704 006	638 707 006	638 712 006	639 703 006	639 704 006	639 707 006
Fiche femelle	638 603 006	638 604 006	638 607 006	638 612 006	639 603 006	639 604 006	639 607 006
Serre-câble	633 421 006	633 421 006	633 421 006	633 422 006	633 421 006	633 421 006	633 422 006
Bouchon de fiche	632 725 006	632 725 006	632 725 006	632 726 006	632 725 006	632 725 006	632 726 006

Pince à sertir avec positionneur 579 481 006

Outil de montage et démontage des contacts ø 1,6 mm 577 454 006, ø 2,4 mm 577 458 006

- La traversée de cloison équipée de contacts mâles/femelles, permet de réaliser un passage de paroi déconnectable de part et d’autre de la paroi.
- Possibilité d’avoir la traversée de cloison en version PE (Performances Elevées), nous consulter.
- **Attention:** Il est obligatoire de monter tous les contacts dans l’isolant à l’aide de notre outil.
- Notices d’assemblage et de câblage, fixation des embases, disposition des contacts se référer à l’onglet: Notices techniques.
- Autres accessoires se référer à l’onglet: Accessoires.
- Tous les connecteurs sont livrés avec leurs contacts.